

INFORME ESTADÍSTICO ANUAL

ENERO - DICIEMBRE 2021



Créditos



DIRECCIÓN:

Iván Hernández Guzmán

Director Ejecutivo del INESPRES

ÁREAS INSTITUCIONALES:

Dirección de Gestión de Programas

Dirección de Comercialización

Dirección Agropecuaria, Normas y Tecnología Alimentaria

Dirección de Abastecimiento, Distribución y Logística

Dirección de Recursos Humanos

Dirección Administrativa Financiera

Departamento de Planificación y Desarrollo

Departamento de Tecnologías de la Información y Comunicación

Oficina de Relaciones Interinstitucionales

APOYO TÉCNICO:

Oswaldo Erazo

Encargado Departamento de Planificación y Desarrollo

María Esther Brens

Coordinadora Departamento de Planificación y Desarrollo

Ranci Danis

Analista de Planificación y Desarrollo

Erick Sánchez

Analista de Planificación y Desarrollo

Ivanna Sánchez

Analista de Planificación y Desarrollo

APOYO EDITORIAL:

Departamento de Planificación y Desarrollo

Ivanna Sánchez

Analista de Planificación y Desarrollo

CONTENIDO

4

Aspectos Generales
Breve Historia • Misión • Visión • Valores

6

Antecedentes

7

Programas y servicios del INESPRES
Canales de comercialización y personas beneficiadas

18

Capacitación de pequeños y medianos productores en temas agropecuarios

26

Afiliaciones

29

Capacitaciones dirigidas a servidores públicos del INESPRES

34

Acuerdos interinstitucionales

37

Reconocimientos y logros

Aspectos Generales



El Instituto de Estabilización de Precios (INESPRE) fue creado mediante la Ley No. 526 del 11 de diciembre del año 1969, teniendo su sede en Santo Domingo, República Dominicana. Esta entidad gubernamental tiene carácter autónomo, patrimonio propio y personalidad jurídica con todos los atributos inherentes a esta condición. A su vez, forma parte del Gabinete Agropecuario.

Su razón de ser es servir de apoyo al productor agropecuario facilitando las herramientas necesarias que ayuden a mejorar la rentabilidad y competitividad de sus cosechas. Asimismo, facilitar a los ciudadanos el acceso a productos alimenticios de primera necesidad a precios justos.



Credo Organizacional



Misión



Contribuir al desarrollo agropecuario a través de acciones y programas orientados a la eficacia, rentabilidad y competitividad de los productores, mediante una comercialización justa y organizada, que garantice el acceso a alimentos de calidad para todos los consumidores.

Visión



Una República Dominicana con garantía de seguridad alimentaria, siendo como institución, parte de un sistema colaborativo entre instancias públicas y privadas del sector agropecuario.

Valores



- Transparencia
- Innovación
- Conocimiento
- Calidad e Inocuidad
- Apego al Servicio

Antecedentes



Los registros de información de la Institución se han archivado en las instalaciones físicas, utilizando así, formularios que carecen de estandarización interdepartamental. Como resultado, la Institución no cuenta con base de datos estadísticos para realizar cruces o comparaciones de las informaciones de interés.

Esta realidad dificulta el proceso de la toma de decisiones, y, a su vez, reafirma la necesidad e importancia del INESPRES de construir una cultura estadística. Definitivamente, la Institución tiene un gran potencial de explotar sus recursos y capacidades internas para consolidar un sistema de información consistente y eficaz que alimente e impacte al sector agropecuario.

En este contexto, el INESPRES tomó la iniciativa de establecer una estrecha relación con la [Oficina Nacional de Estadística \(ONE\)](#) a fin de recibir apoyo técnico para el fortalecimiento institucional en materia de producción estadística. La ONE tiene como misión satisfacer la demanda de estadísticas oficiales mediante la producción, divulgación y coordinación de los servicios estadísticos.

Gracias a la firma del acuerdo interinstitucional con la ONE, el INESPRES fortalecerá su capital humano mediante capacitaciones sobre recolección, manejo e interpretación de los datos para convertirlos en información estadística para el uso interno y externo de la población a nivel nacional, y, potencialmente, en el plano internacional. De tal forma, la Institución contribuirá con el desarrollo de la actividad económica de la región.

PROGRAMAS



Canales de Comercialización

El INESPRE es una institución perteneciente al sector agropecuario que, por medio de sus canales de comercialización, genera un impacto significativo que trabaja a favor de la seguridad alimentaria de las familias dominicanas. Los canales de comercialización o programas son actividades comerciales donde los ciudadanos-clientes tienen la oportunidad de adquirir productos agropecuarios de alta calidad a precios justos.

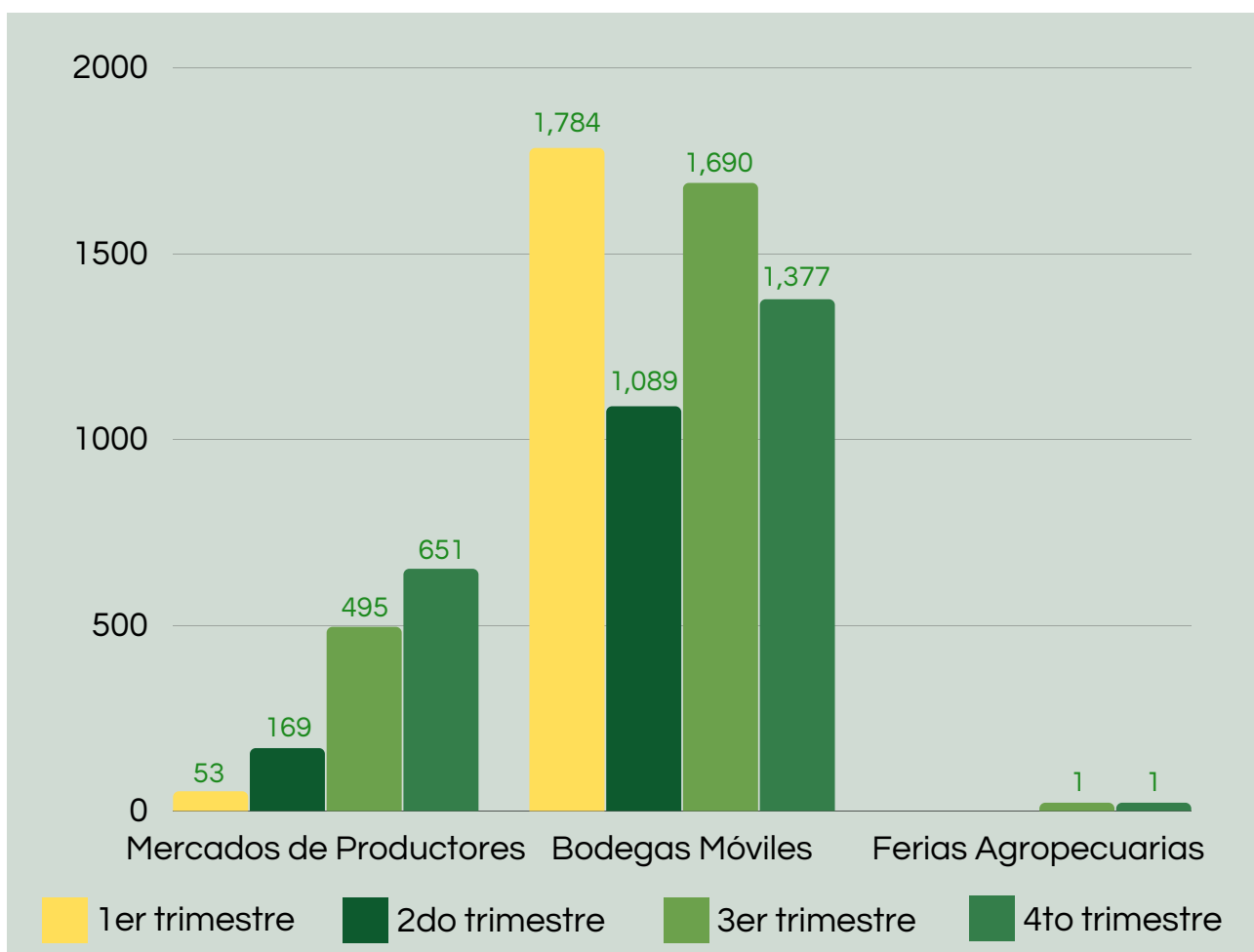
Cabe destacar que, los programas de la Institución están disponibles a lo largo de todo el territorio nacional, específicamente en los municipios y sectores más vulnerables. De tal forma, se percibe el impacto social de los servicios del INESPRE; incentivando así, la competitividad y rentabilidad de los productores agropecuarios.



Canales de Comercialización

En este año, el INESPRES se destacó por ejecutar tres canales de comercialización: Bodegas Móviles, Mercados de Productores y Ferias Agropecuarias. Estos programas son desarrollados para incrementar la productividad y aumentar la rentabilidad de los productores agropecuarios. En este contexto, las Bodegas Fijas y los Agromercados no están operando, siendo así, la pandemia generada por el COVID-19 la raíz de dicha vicisitud.

Gráfico 1. República Dominicana: Cantidad de canales realizados por trimestre, según tipo de canal, 2021



Fuente: Elaboración propia con datos de la Dirección de Gestión de Programas.

Durante el periodo enero-diciembre 2021, se han ejecutado 7,310 Canales de Comercialización. Como resultado, el INESPRES ha impactado a 5,863,471 ciudadanos-clientes. De tal forma, la Institución garantiza la seguridad alimentaria y nutricional en todos los barrios, municipios y ciudades del país; cumpliendo así, con los objetivos concernientes al desarrollo del sector agropecuario dictados por el Gobierno de la República Dominicana.

BODEGAS MÓVILES



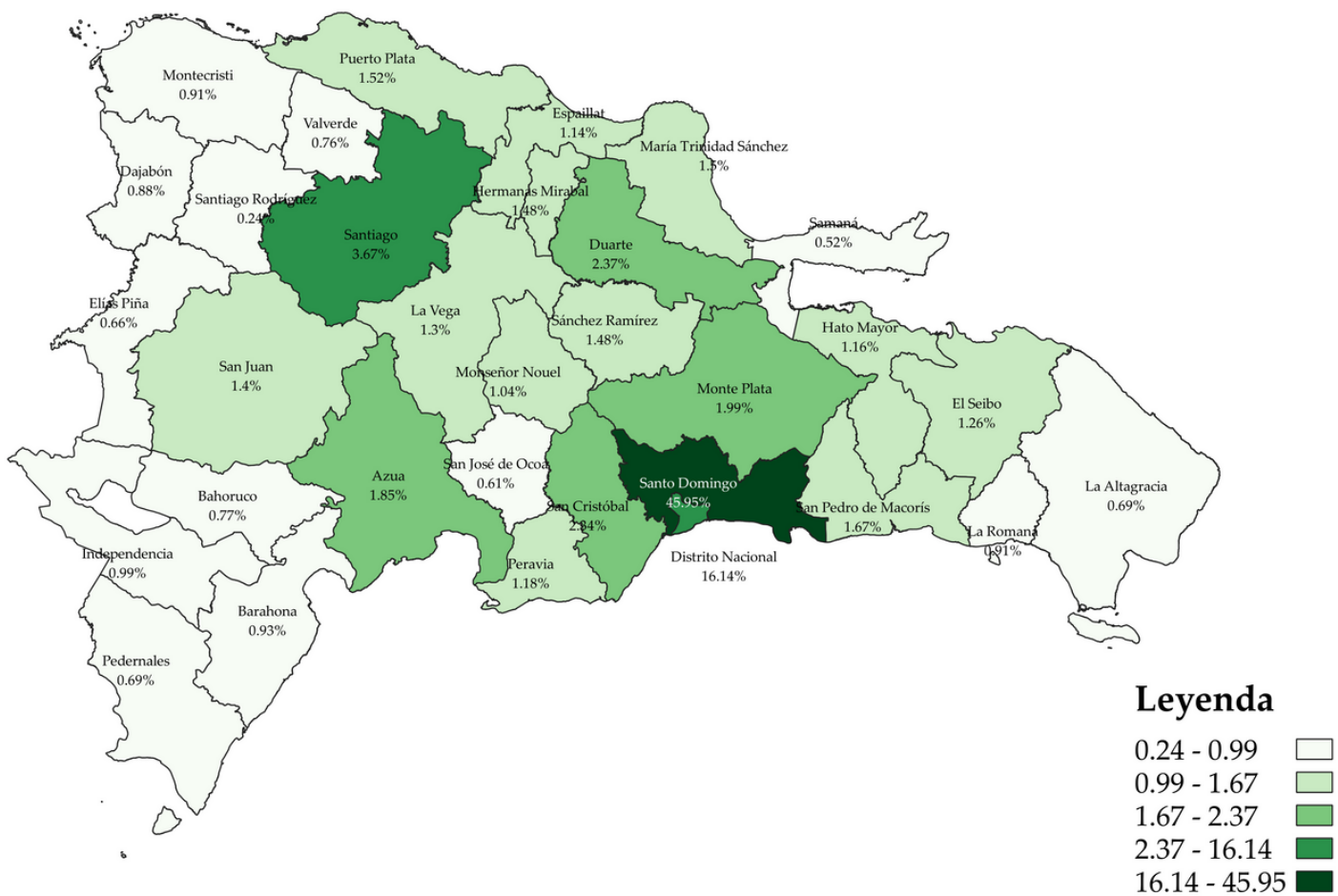
Las Bodegas Móviles ofrecen y comercializan productos agropecuarios en zonas donde predomina la pobreza, tales como: bateyes y sectores muy vulnerables donde los Mercados de Productores no pueden ser realizados. A través de las Bodegas Móviles, los ciudadanos-clientes tienen acceso a productos agropecuarios de la canasta básica familiar a precios justos, tales como: arroz, habichuela, ajo, cebolla, papa, plátano, pollo, azúcar, avena, casabe, huevos, entre otros.

Cabe destacar que, las familias que habitan en los bateyes y zonas marginadas son personas que tienen necesidades alimentarias insatisfechas porque no cuentan con el nivel socioeconómico e ingresos suficientes.



Bodegas Móviles

Mapa 1. República Dominicana: Distribución porcentual de Bodegas Móviles, según provincia, año 2021.



Fuente: Elaboración propia con datos de la Dirección de Gestión de Programas.

Bodegas Móviles



3,166,271



Personas beneficiadas

MERCADOS DE PRODUCTORES



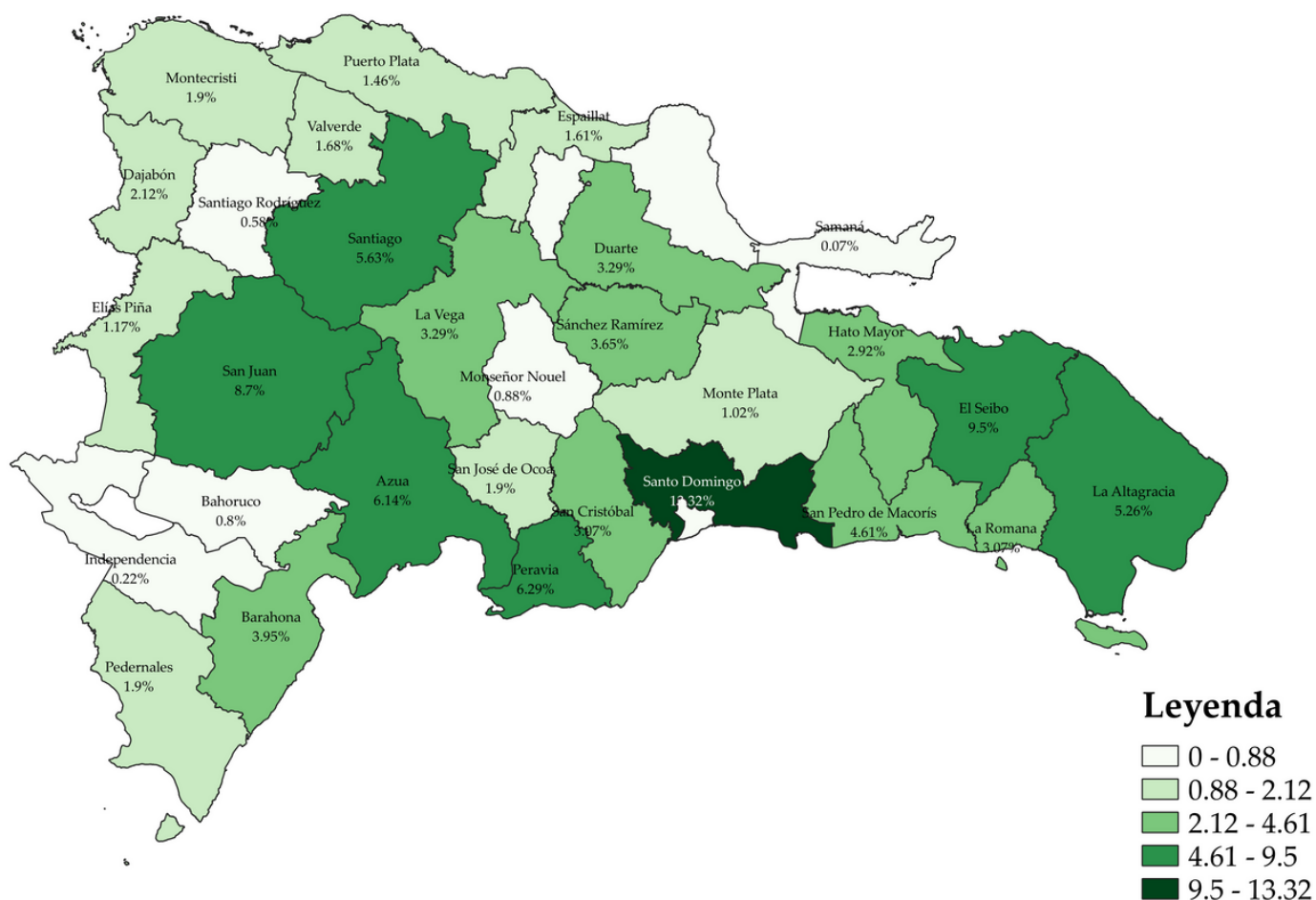
Los Mercados de Productores son un mecanismo de comercialización y distribución donde los productores agropecuarios exponen sus productos a los ciudadanos-clientes. Este programa permite incrementar la rentabilidad de los pequeños y medianos productores, porque a través del INESPRES estos comerciantes pueden vender sus cosechas de forma directa al consumidor.

Los Mercados de Productores representan una mejoría significativa de las condiciones de vida y de trabajo de los productores agropecuarios, contribuyendo así con una efectiva integración de estos y con el incremento de la productividad del sector agropecuario. También, este tipo de mercado es reconocido por ser *ecofriendly*, ya que permite a los productores vender alimentos frescos, preservando su contenido nutricional y evitando todo tipo de intermediarios.



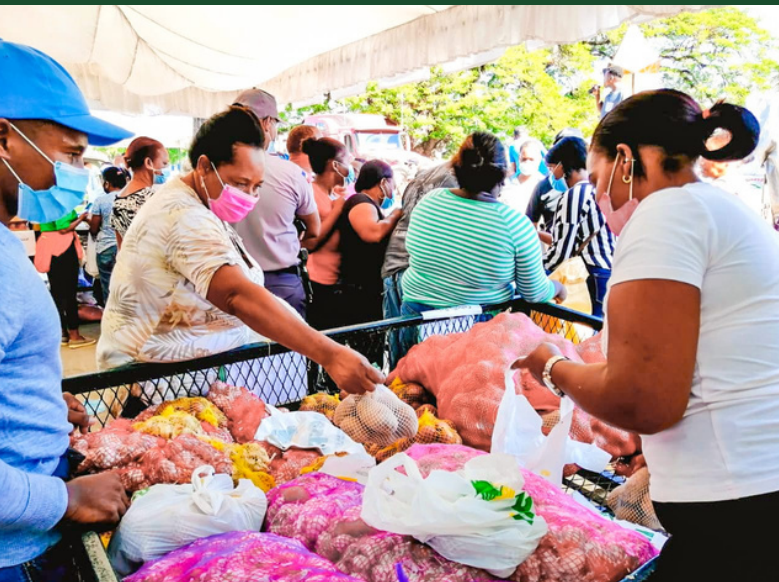
Mercados de Productores

Mapa 2. República Dominicana: Distribución porcentual de Mercados de Productores, según provincia, año 2021.



Fuente: Elaboración propia con datos de la Dirección de Gestión de Programas.

Mercados de Productores



1,151



Productores
agropecuarios
beneficiados

2,599,200



Ciudadanos
beneficiados

Ferias Agropecuarias

Las Ferias Agropecuarias son espacios de comercialización donde el INESPRES incentiva la participación de los pequeños y medianos productores con miras a colocar sus productos a la venta, y, a su vez, crea promociones de ventas, como **combos** y **ofertas** exclusivas, con la finalidad de captar al público objetivo e incrementar su impacto social en las familias dominicanas.

Las Ferias Agropecuarias constituyen un encuentro comercial entre el sector público y privado. El objetivo de esta actividad es maximizar los beneficios del consumidor final. Cabe resaltar que, en el año 2021 el INESPRES participó en **Expo Cibao** y organizó la **Gran Feria Navideña "Navidad del Cambio"**. Por medio de esta iniciativa, otorgamos fiel cumplimiento con las acciones determinantes dictadas por el Gobierno de la República Dominicana: garantizar en todo momento que el pueblo dominicano tenga acceso a alimentos de calidad, a productos frescos y a precios justos.



Ferias Agropecuarias



98,000



Personas beneficiadas

CAPACITACIONES



CAPACITACIÓN TÉCNICA



El servicio de **capacitación técnica** consiste en educar a pequeños y medianos productores en diferentes temas sobre el sector agropecuario, tales como: normas técnicas de calidad e inocuidad, aspectos de estándares de calidad, buenas prácticas agrícolas, manejo de post-cosecha, manejo de productos agropecuarios, comercialización de los productos, entre otros.

A través de las capacitaciones, el INESPRES genera valor en la Sociedad dominicana. La formación profesional de los productores agropecuarios es indispensable para impulsar el crecimiento del sector, y, a su vez, contribuye con la seguridad alimentaria. Por tal razón, realizar talleres debe constituir un pilar para el INESPRES. La Institución está comprometida con la calidad e inocuidad y cuando tenemos productores capacitados podemos garantizar una alimentación sana y rica en nutrientes.



Capacitación Técnica



 **1,071**

Productores y técnicos capacitados en temas agropecuarios

Capacitación en Normas Técnicas de Calidad e Inocuidad

Dentro de las capacitaciones realizadas por el INESPRES, se destaca el taller dirigido a asociaciones de productores y a cooperativas en materia de normas de calidad e inocuidad.



3

Talleres realizados



78

Productores beneficiados



Capacitación sobre el proceso del Plan de Comercialización

Dentro de las capacitaciones llevadas a cabo por el INESPRES, se destaca el taller dirigido a asociaciones y cooperativas de pequeños y medianos productores sobre el proceso del Plan de Comercialización de la Institución.



6

Talleres realizados



175

Productores beneficiados



Capacitación en Estándares de Calidad y Manejo de Post-Cosecha

Dentro de las capacitaciones encabezadas por el INESPRES, se distingue el taller dirigido a productores agropecuarios sobre aspectos de estándares de calidad, manejo de post-cosecha y manejo de productos agropecuarios.



22

Talleres realizados



703

Productores beneficiados



Capacitación en Recepción y Almacenamiento de Productos

Dentro de las capacitaciones protagonizadas por el INESPRES, se encuentra el taller para técnicos sobre técnicas de recepción y almacenamiento de productos agrícolas (buenas prácticas agrícolas).



3

Talleres realizados



58

Técnicos beneficiados



Capacitación en Controles y Normas de Aplicación de Plaguicidas

Dentro de las capacitaciones realizadas por el INESPRES, se encuentra el taller para técnicos sobre aspectos relativos a los controles y normas de la aplicación de plaguicidas en el sector agrícola.



2

Talleres realizados



57

Técnicos beneficiados



AFILIACIONES



Afiliación de pequeños y medianos productores

Dentro de los objetivos fundamentales del INESPRES, cabe mencionar la afiliación de pequeños y medianos productores. Con esta actividad, se fortalece el **Plan Nacional de Afiliación Agropecuaria (PLANA)**. Dicho Plan es desarrollado en conjunto con el Ministerio de Agricultura, y, se caracteriza por brindar facilidades de entrenamiento y colocación de productos a los agricultores en todo el territorio nacional, de manera rápida y con el mínimo de requisitos.

Sin duda alguna, el programa de afiliación con pequeños y medianos productores promueve la integración efectiva de los productores en la toma de decisiones, impulsando así, el desarrollo de este sector en la ejecución de los programas y proyectos orientados hacia su crecimiento.



Afiliaciones

Asimismo, el Plan Nacional de Afiliación Agropecuaria apoya a las organizaciones de productores rurales con la coordinación de reuniones, encuentros, cursos, talleres y charlas. Como resultado, los productores de las cooperativas afiliadas enriquecerán su perfil y formación profesional.



11

Asociaciones de mujeres
y jóvenes afiliadas



90

Productores
agropecuarios afiliados



CAPACITACIONES INTERNAS



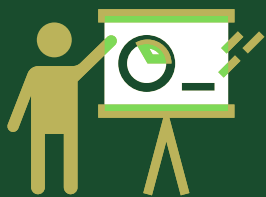
Talleres y capacitaciones para servidores públicos

Con el propósito de mejorar el buen desempeño profesional, aumentar el desarrollo de los servidores públicos e incentivar el bienestar individual, el **Departamento de Evaluación del Desempeño y Capacitación** dirige, organiza y coordina diversos talleres para enriquecer el Capital Humano del INESPRE. En este sentido, el Plan de Capacitación es la herramienta que guía este proceso, proporcionando las directrices, necesidades y objetivos a fin de forjar colaboradores cualificados para revolucionar el sector.

Las capacitaciones están dirigidas a todos los servidores públicos del INESPRE. Entre los diferentes talleres realizados, se destacan los siguientes: taller de Inducción a la Administración Pública, taller sobre Ortografía y Redacción, entre otros.



Capacitación y desarrollo de los recursos humanos



20

Talleres o capacitaciones realizadas

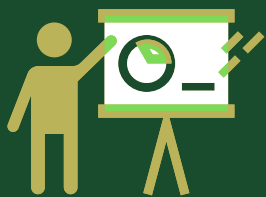
Capacitaciones en temas de igualdad de género

Transversalizar el enfoque de género en las acciones y decisiones del INESPRES es crucial para cimentar una institución enfocada en multiplicar y enfatizar sobre la importancia de los temas concernientes a la igualdad de género.

En tal virtud, la **Unidad de Igualdad de Género** del INESPRES es el área responsable de coordinar todo tipo de capacitación o sensibilización en los temas de igualdad de género. Durante el año 2021, se llevaron a cabo diversas capacitaciones en esta materia, donde se conmemoraron fechas relevantes y se abrieron las puertas del INESPRES para recibir profesionales altamente reconocidos y con vasta experiencia. De igual forma, la Institución se sumó y apoyó todas las iniciativas del Ministerio de la Mujer; entidad gubernamental que articula todos los esfuerzos relacionados con la promoción de la igualdad y equidad de género.



Capacitaciones y sensibilizaciones sobre igualdad de género



5

Capacitaciones y sensibilizaciones realizadas

ACUERDOS INTERINSTITUCIONALES



Acuerdos interinstitucionales

Los acuerdos interinstitucionales son pactos de cooperación entre dos o más entidades gubernamentales con miras a lograr un objetivo en común, recibir apoyo de las partes, emprender un proyecto u otro propósito previamente establecido.

Sin duda alguna, los acuerdos interinstitucionales fortalecen y enriquecen las relaciones, la comunicación y el trabajo en equipo. Un acuerdo de cooperación fusiona esfuerzos e incentiva la implementación de estrategias y tácticas, trabajando a favor de la **optimización** de la gestión institucional. Contar con el gran apoyo de otras entidades, apertura nuevos comienzos, nuevos caminos, que, a su vez resultarán en la promoción del **bienestar futuro** de todo el pueblo dominicano.



Acuerdos interinstitucionales

Durante el periodo enero-diciembre 2021, el INESPRES suscribió 10 acuerdos interinstitucionales. Este manjar de oportunidades expandió significativamente los horizontes de la Institución, permitiendo así, enriquecer la imagen de la marca y su posicionamiento en el mercado.



RECONOCIMIENTOS Y LOGROS



Reconocimiento DIGECOG

El INESPRES fue reconocido por la Dirección General de Contabilidad Gubernamental (DIGECOG), por alcanzar un **alto nivel de cumplimiento** con relación a las normativas contables vigentes para el sector público y suministrar informaciones fiables y oportunas, favorables para el proceso de toma de decisión, rendición de cuentas y transparencia. La certificación le fue otorgada a la Institución por la elaboración de los estados financieros completos, con sus notas y por remitirlos en los plazos establecidos.

El certificado fue entregado conjuntamente con una comunicación en la que la entidad gubernamental resalta el alto nivel en el **Sistema de Análisis del Cumplimiento de las Normativas Contables (SISACNOC)**, referente a las Operaciones Contables del Instituto de Estabilización de Precios. La DIGECOG instó a las autoridades del INESPRES a continuar de manera entusiasta con la entrega oportuna y el cumplimiento de las normativas contables vigentes.



Reconocimiento iTICge 2021

El INESPRES fue premiado por la Oficina Presidencial de Tecnologías de la Información y Comunicación (OPTIC) como la Institución del sector agropecuario con mayor puntuación en el Uso de las Tecnologías de la Información y Comunicación e Implementación de Gobierno Electrónico.

La Institución obtuvo una puntuación de **96.61%** por los avances y el buen manejo de la página web, transparencia, redes sociales y datos abiertos, en la octava edición de los premios iTICge 2021. El premio fue recibido por **Eudy Collado**, Subdirector Ejecutivo y **Manuel López**, Encargado del Departamento de Tecnologías de la Información y Comunicación.

El iTICge se ha institucionalizado como la herramienta de medición de avances, implementaciones y mejoras de los sectores TIC y de Gobierno Electrónico del país y está incluido en el Sistema de Monitoreo y Medición de la Gestión Pública (SMMGP).



Puntuación indicadores

El INESPRES obtuvo una puntuación de 92.45% en el cumplimiento del Sistema de Monitoreo de la Administración Pública (SISMAP) que mide los niveles de desarrollo de la gestión pública y es realizado por el Ministerio de Administración Pública (MAP). De esta manera, la Institución se posicionó dentro de las 24 instituciones que sobrepasan los 90 puntos, entre 178 evaluadas. Cabe mencionar que, el INESPRES alcanzó la posición número 17 dentro del ranking.

Por otra parte, el INESPRES obtuvo un promedio de 98.01% en el uso del Sistema Nacional de Compras y Contrataciones Públicas (SNCCP) que evalúa y publica trimestralmente la Dirección General de Compras y Contrataciones Públicas. Este resultado representa y ratifica el compromiso de la Institución con el cumplimiento de las disposiciones establecidas en la Ley No. 340-06 sobre Compras y Contrataciones Públicas de Bienes, Servicios, Obras y Concesiones.



Instituto de Estabilización de Precios (INESPRE)

Av. 27 de Febrero, casi esquina Av. Gregorio Luperón, 4to Piso
Edificio del Instituto Agrario Dominicano (IAD),
Santo Domingo, R.D.

Horario de Servicios: 8:00 A.M a 4:00 P.M.

Teléfono: 809-621-0020

Correo: informacion@inespre.gob.do

